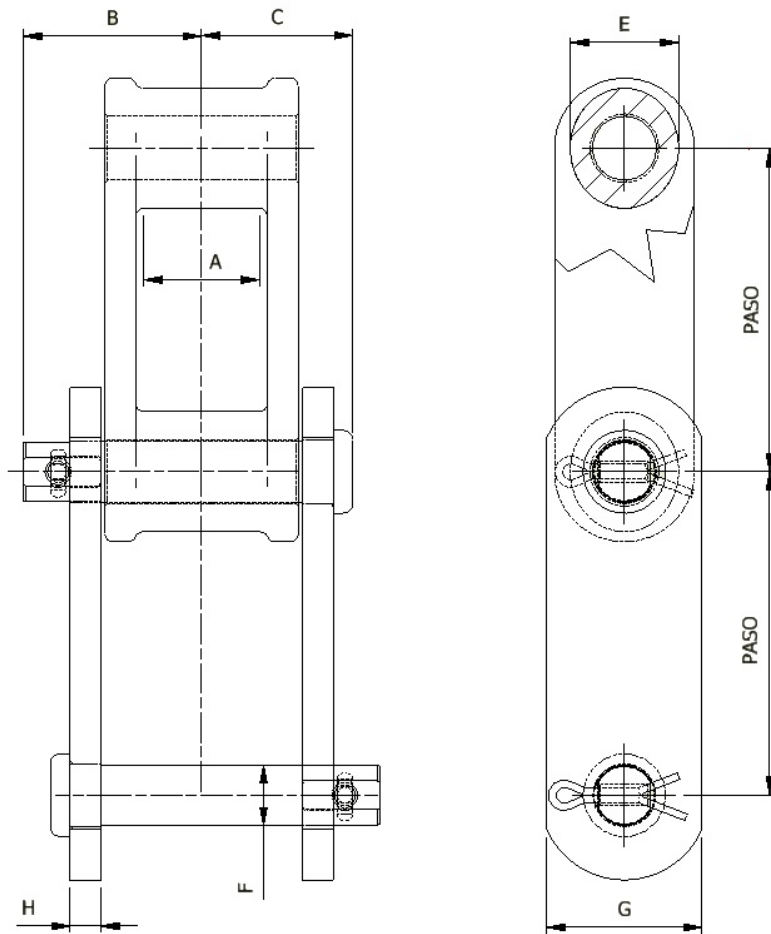


DATOS TÉCNICOS
COMBINADAS
SERIE C

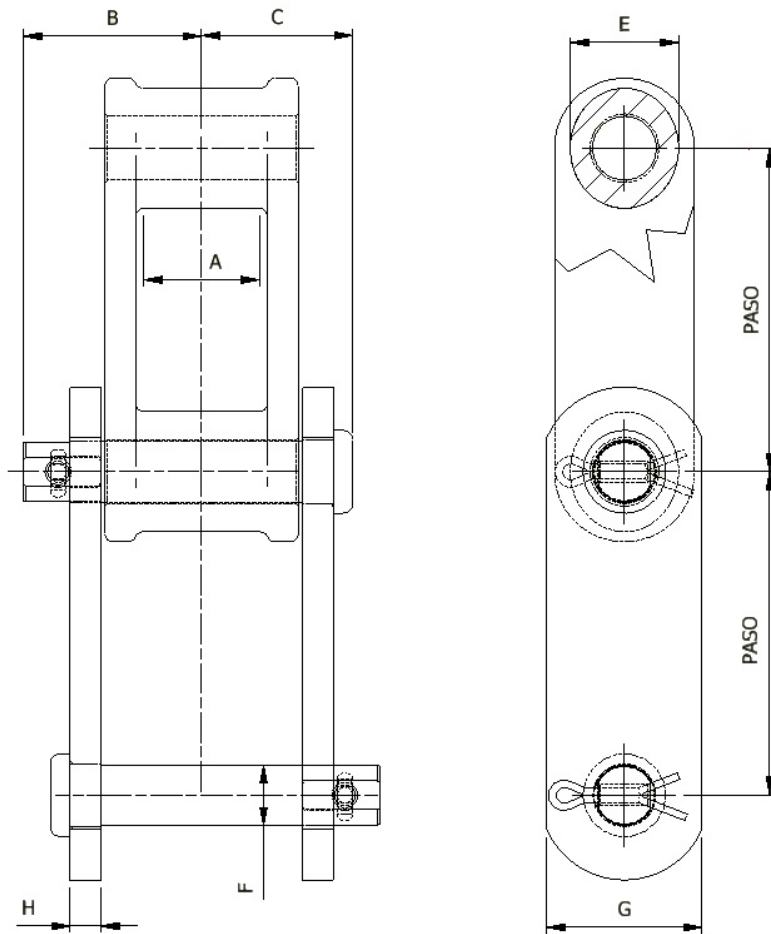


INDUSTRIA DE ACEITE DE PALMA



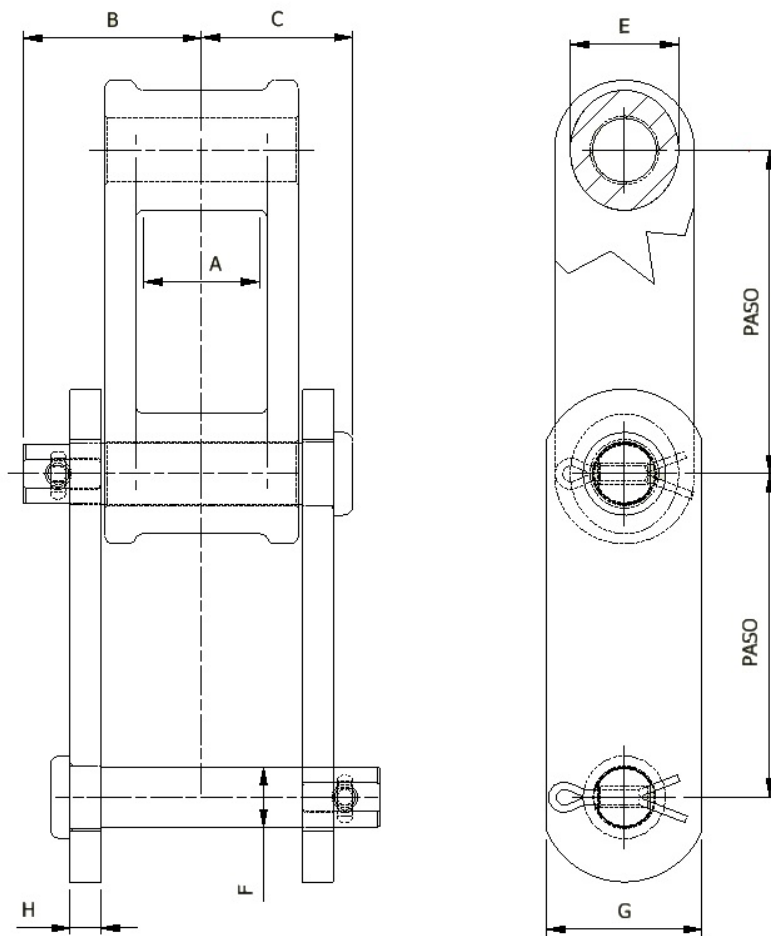
REFERENCIA	PESO POR PIE (libras)	RESIST. TRACC. (libras)	CARG. TRAB.	PASO	A	B	C	E	F	G	H
C 188	3,60	14000	1950	66,27	23,81	35,72	32,54	22,23	12,70	28,58	6,35
C 102B	6,80	24000	4000	101,60	50,80	57,15	56,36	25,40	15,88	38,10	9,53

INDUSTRIA AZUCARERA



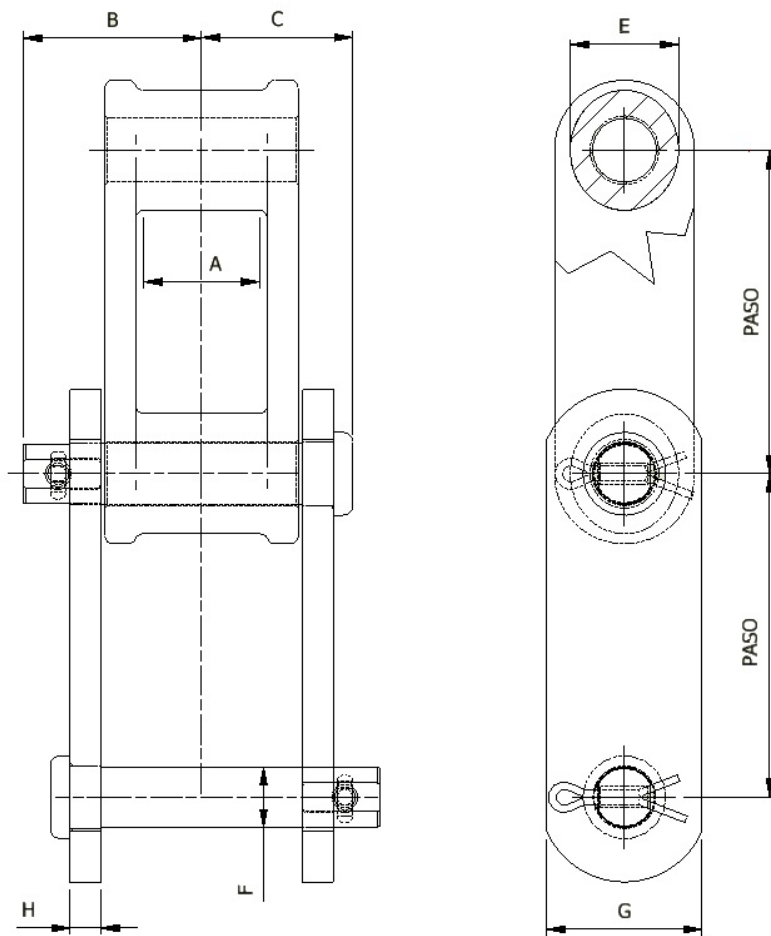
REFERENCIA	PESO POR PIE (libras)	RESIST. TRACC. (libras)	CARG. TRAB.	PASO	A	B	C	E	F	G	H
C 188	3,60	14000	1950	66,27	23,81	35,72	32,54	22,23	12,70	28,58	6,35
C 102B	6,80	24000	4000	101,60	50,80	57,15	56,36	25,40	15,88	38,10	9,53
C 111	9,80	36000	5950	120,90	60,33	58,74	54,77	32,54	19,05	44,45	9,53
C 132	14,50	50000	8330	153,67	79,38	85,73	79,38	45,24	25,40	50,80	12,70

INDUSTRIA DE GRANOS Y CEREALES



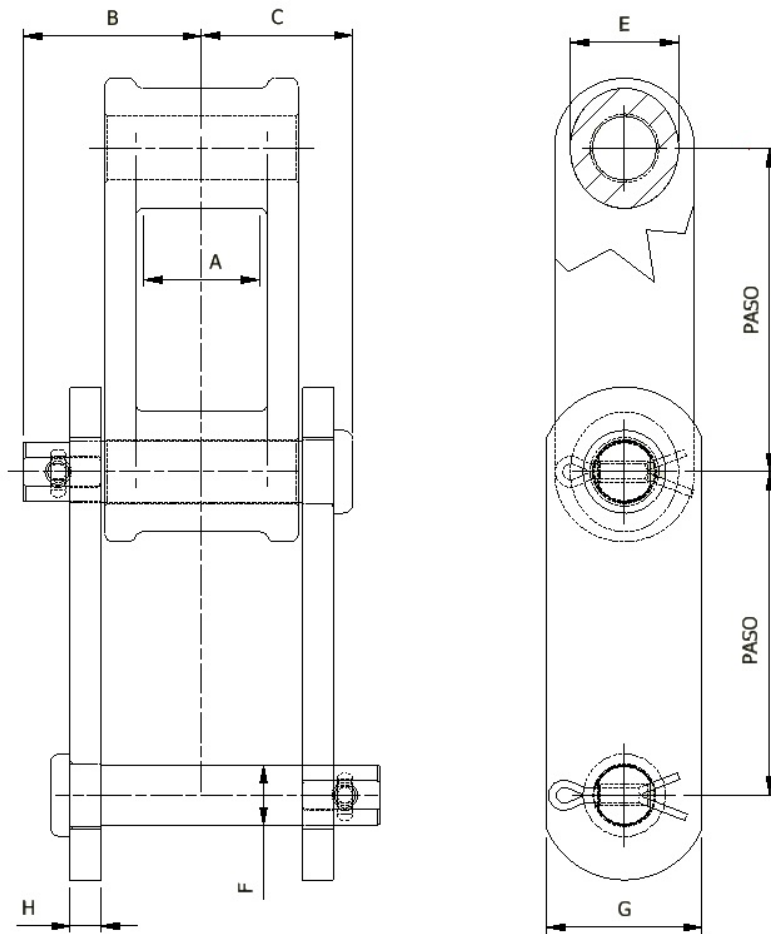
REFERENCIA	PESO POR PIE (libras)	RESIST. TRACC. (libras)	CARG. TRAB.	PASO	A	B	C	E	F	G	H
GMC 77	2,20	11000	1400	58,62	17,46	1,09	25,40	18,26	11,11	22,23	4,76
C 188	3,60	14000	1950	66,27	23,81	35,72	32,54	22,23	12,70	28,58	6,35
C 102B	6,80	24000	4000	101,60	50,80	57,15	56,36	25,40	15,88	38,10	9,53
C 110	6,00	24000	4000	152,40	49,21	58,74	54,77	57,94	15,88	38,10	9,53

FABRICAS DE CARTÓN Y PAPEL



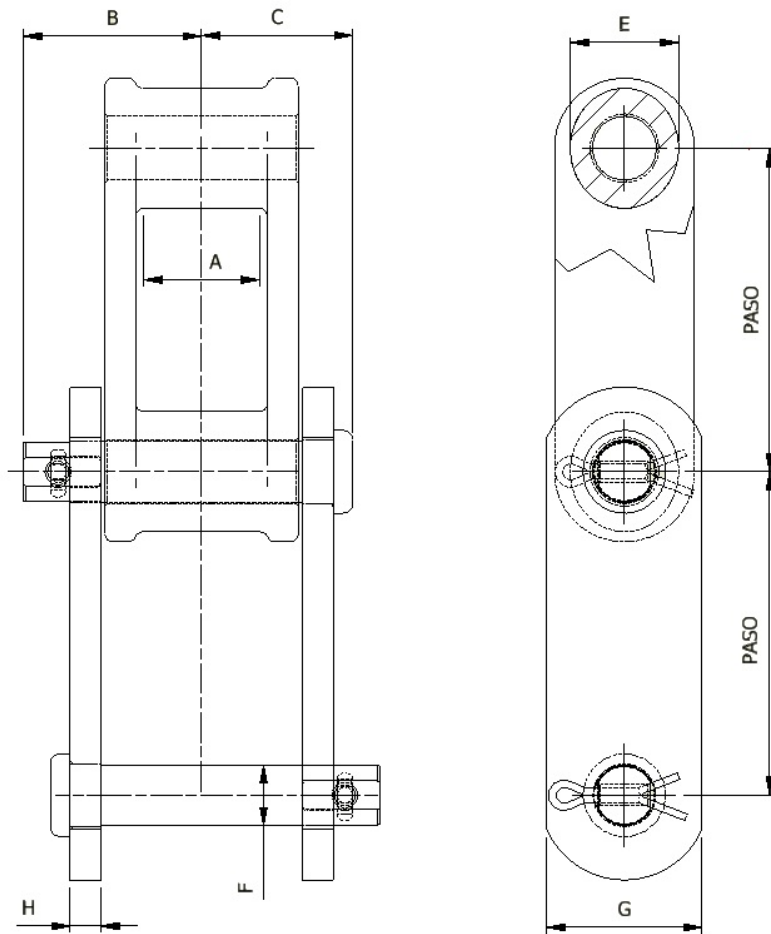
REFERENCIA	PESO POR PIE (libras)	RESIST. TRACC. (libras)	CARG. TRAB.	PASO	A	B	C	E	F	G	H
C 188	3,60	14000	1950	66,27	23,81	35,72	32,54	22,23	12,70	28,58	6,35
C 102B	6,80	24000	4000	101,60	50,80	57,15	56,36	25,40	15,88	38,10	9,53

FABRICAS DE BEBIDAS



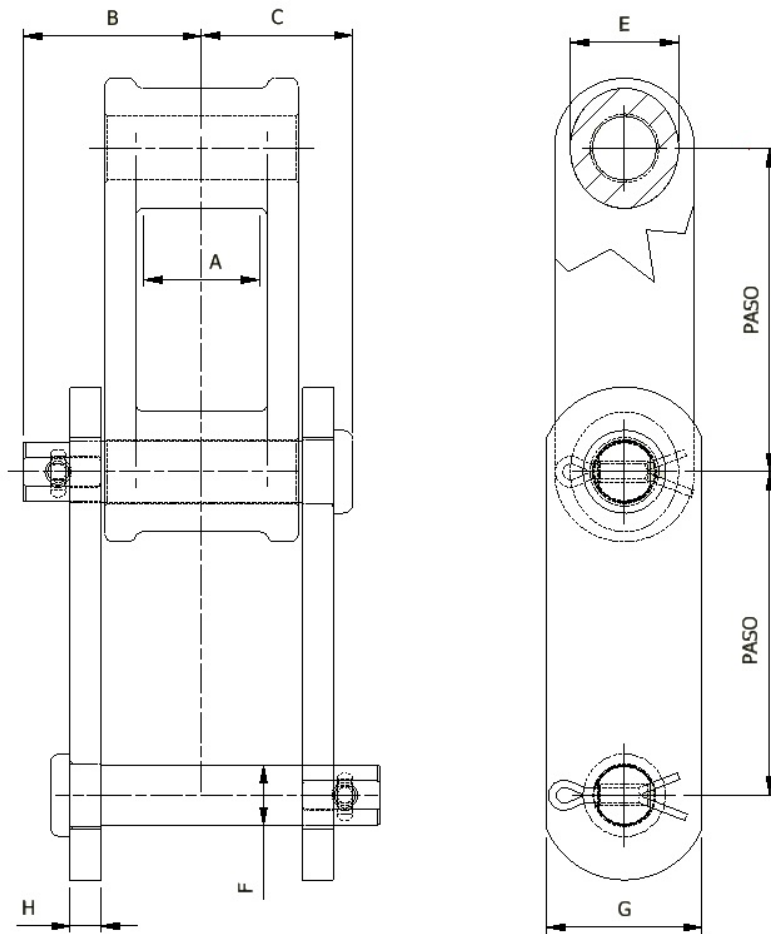
REFERENCIA	PESO POR PIE (libras)	RESIST. TRACC. (libras)	CARG. TRAB.	PASO	A	B	C	E	F	G	H
GMC 77	2,20	11000	1400	58,62	17,46	1,09	25,40	18,26	11,11	22,23	4,76

PLANTAS DE SACRIFICIO ANIMAL



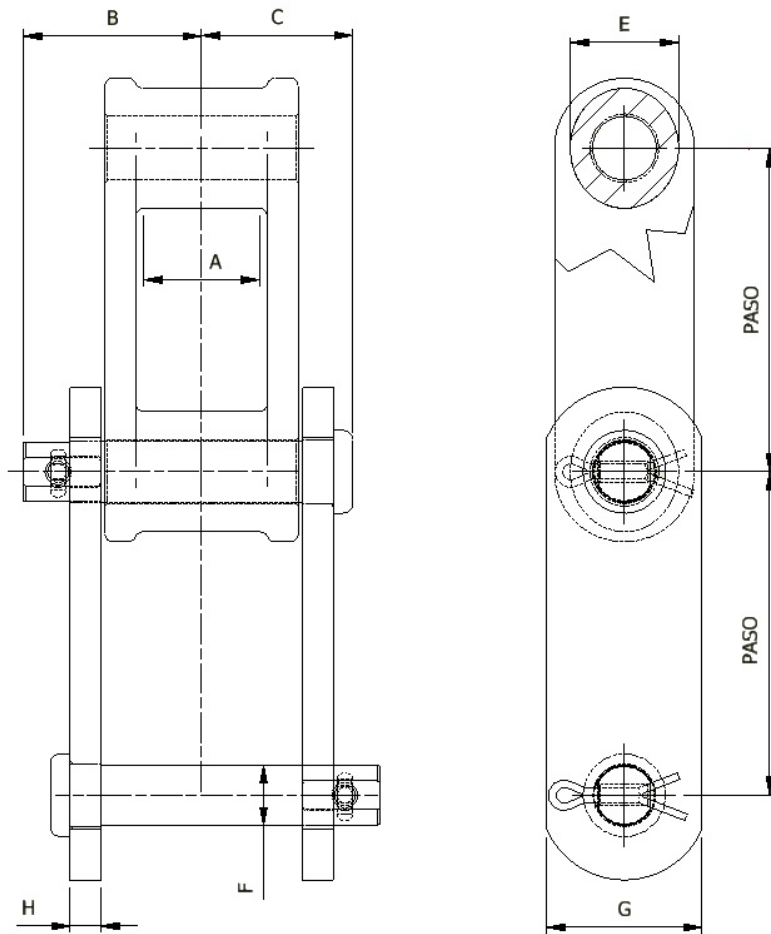
REFERENCIA	PESO POR PIE (libras)	RESIST. TRACC. (libras)	CARG. TRAB.	PASO	A	B	C	E	F	G	H
C 188	3,60	14000	1950	66,27	23,81	35,72	32,54	22,23	12,70	28,58	6,35
C 188M	3,60	14000	1950	66,27	23,81	38,10	32,54	22,23	12,70	38,10	7,94

INDUSTRIA DE LA CONSTRUCCIÓN



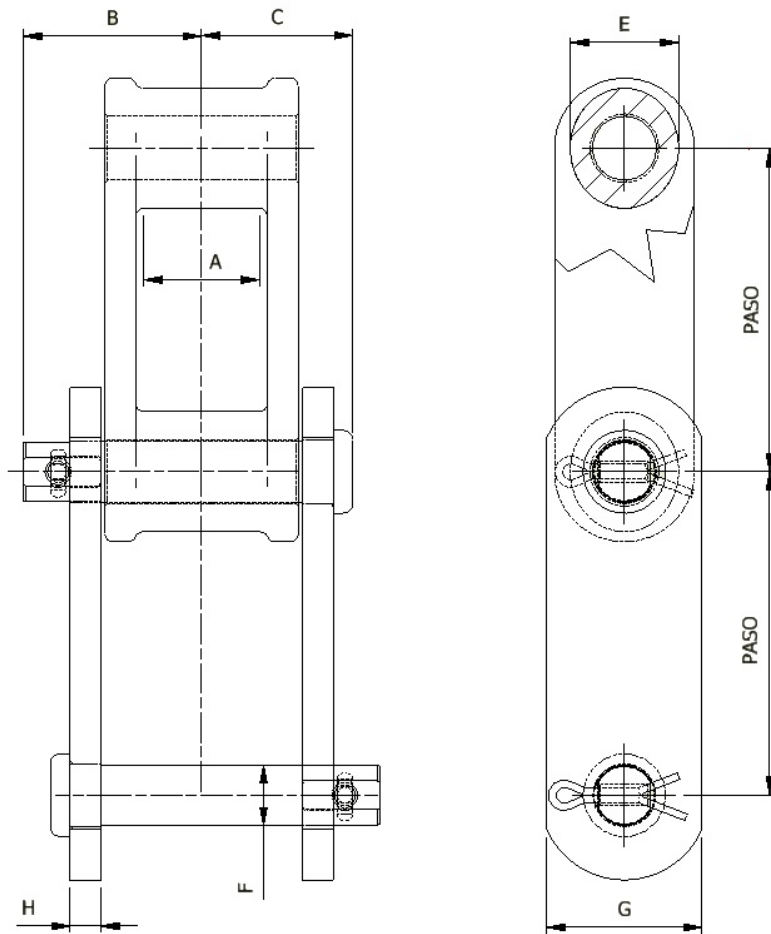
REFERENCIA	PESO POR PIE (libras)	RESIST. TRACC. (libras)	CARG. TRAB.	PASO	A	B	C	E	F	G	H
C 188	3,60	14000	1950	66,27	23,81	35,72	32,54	22,23	12,70	28,58	6,35
C 131	6,50	24000	3220	78,11	28,58	48,42	43,66	31,75	15,88	38,10	9,53
C 102B	6,80	24000	4000	101,60	50,80	57,15	56,36	25,40	15,88	38,10	9,53
C 111	9,80	36000	5950	120,90	60,33	58,74	54,77	32,54	19,05	44,45	9,53
C 110	6,00	24000	4000	152,40	49,21	58,74	54,77	57,94	15,88	38,10	9,53

INDUSTRIA DE ALIMENTO PARA ANIMALES



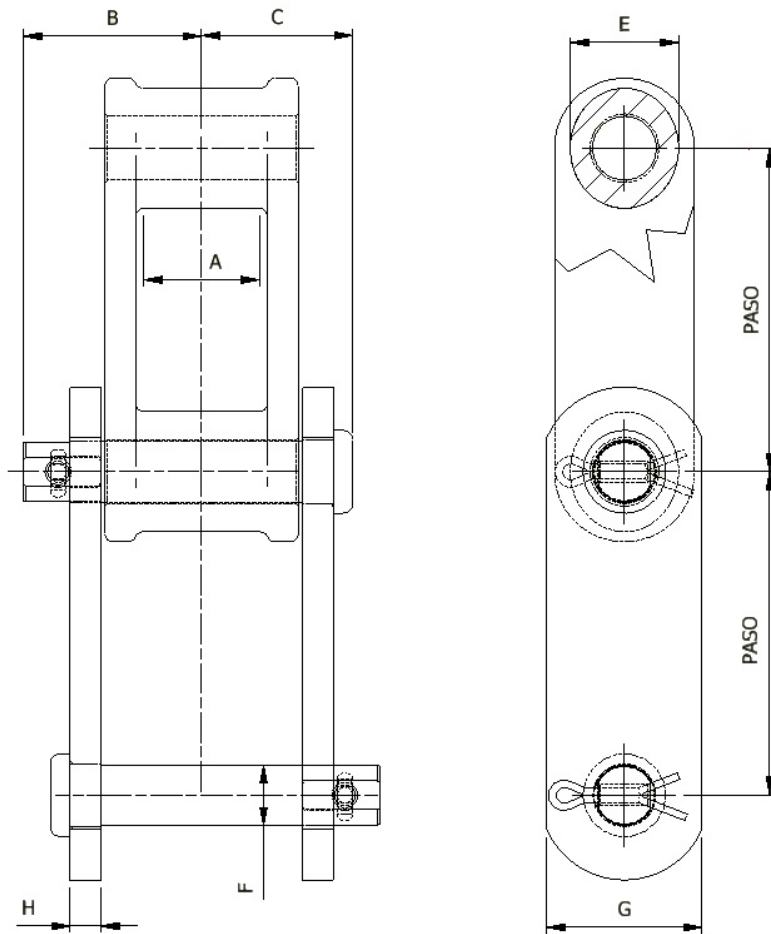
REFERENCIA	PESO POR PIE (libras)	RESIST. TRACC. (libras)	CARG. TRAB.	PASO	A	B	C	E	F	G	H
C 188	3,60	14000	1950	66,27	23,81	35,72	32,54	22,23	12,70	28,58	6,35

INDUSTRIA MADERERA



REFERENCIA	PESO POR PIE (libras)	RESIST. TRACC. (libras)	CARG. TRAB.	PASO	A	B	C	E	F	G	H
C 132	14,50	50000	8330	153,67	79,38	85,73	79,38	45,24	25,40	50,80	12,70

OTRAS INDUSTRIAS



REFERENCIA	PESO POR PIE (libras)	RESIST. TRACC. (libras)	CARG. TRAB.	PASO	A	B	C	E	F	G	H
C 188	3,60	14000	1950	66,27	23,81	35,72	32,54	22,23	12,70	28,58	6,35
C 188M	3,60	14000	1950	66,27	23,81	38,10	32,54	22,23	12,70	38,10	7,94